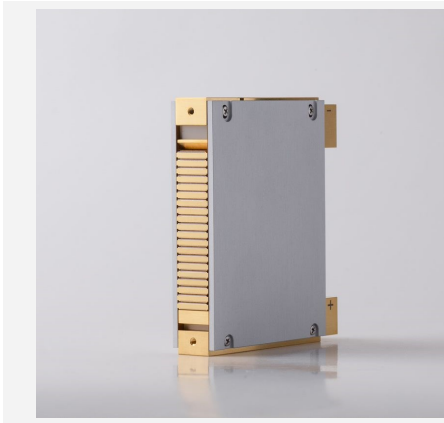


# 微通道水冷半导体激光器垂直叠阵

## VS300系列



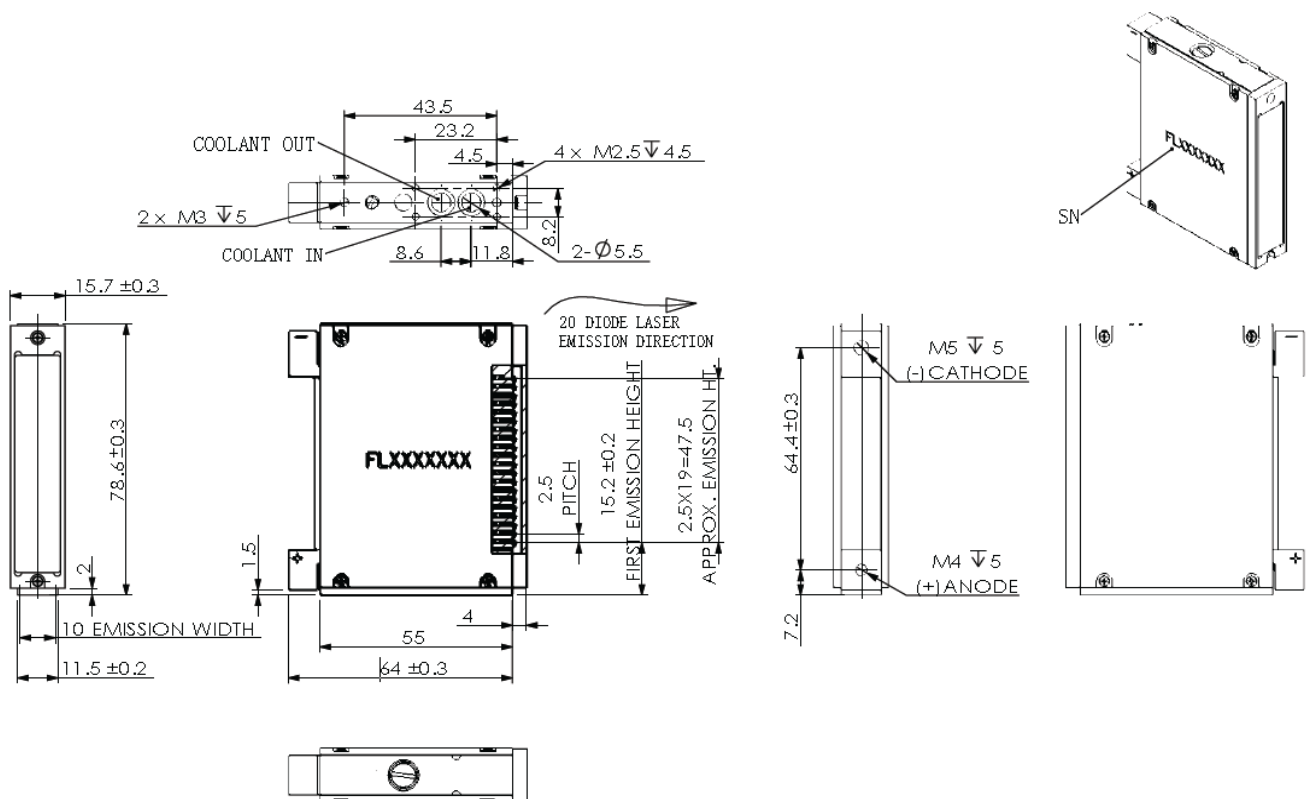
### 产品特点

- 长寿命
- 低 smile
- 高功率
- 快轴准直

### 主要应用

- 泵浦
- 工业加工
- 科研

### 尺寸图 (mm)



注: 结构图仅供参考 (20bar 结构), 如有其他特殊要求, 请与我们联系。

## 规格参数

产品代码	(典型定制方案)
产品型号 <sup>1</sup>	FL-VS300-9X1-1800-940-Y

基本参数	单位	值
工作模式	-	CW
巴条间距	mm	2.5

光学参数 <sup>2</sup>	单位	值
质心波长	nm	940
波长公差	nm	± 5
输出功率/巴	W	200
巴条数 <sup>3</sup>	-	9
FWHM宽度	nm	≤ 5
90% 能量宽度	nm	≤ 8
快轴发散角 (FWHM)	°	< 0.5
慢轴发散角 (FWHM)	°	10 (typical)
偏振模式	-	TE
波长温度系数	nm / °C	~ 0.34

电学参数	单位	值
工作电流	A	≤ 200
阈值电流	A	≤ 35
工作电压/巴	V	≤ 2
斜率效率/巴	W / A	≥ 1.1
转化效率	%	≥ 55

环境参数	单位	值
工作温度 <sup>4</sup>	°C	20~30
储存温度 <sup>5</sup>	°C	0~55

<sup>1</sup> 产品型号 = 品牌 - 系列 - 功率 - 质心波长(- 准直)。

<sup>2</sup> 如无特别标注, 均为 25°C 条件下的数据。

<sup>3</sup> 多个巴条可选(2-20 bar)。

<sup>4</sup> 超过正常温度范围使用会缩短器件的使用寿命。

<sup>5</sup> 请避免在结露条件下使用和存储。

