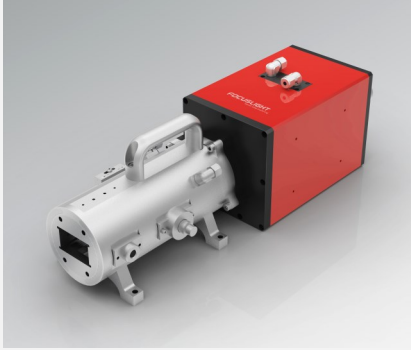


半导体激光晶圆退火系统

DLight®S 系列



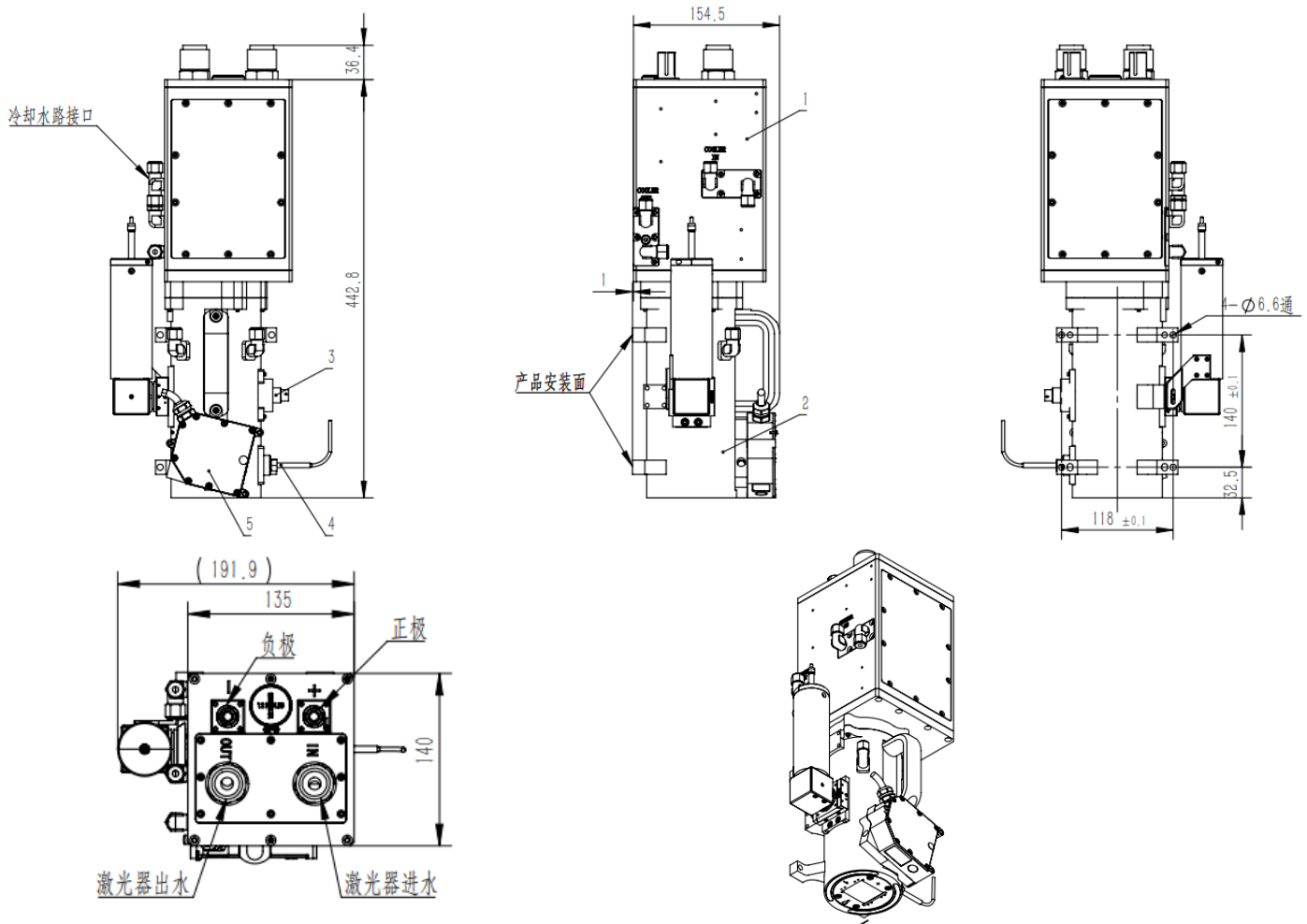
产品特点

- 极细线光斑、超高能量密度
- 体积小、重量轻、结构紧凑
- 模块化设计、易于维护
- 高产品一致性
- 完善的安全监控保护系统
- 适配多种外置传感器

主要应用

- 动态表面退火
- 激光尖峰退火
- 膜层退火
- 材料表面处理

尺寸图 (mm)



注: 结构图仅供参考。如有其他特殊要求, 请及时与我们联系。

规格参数

产品代码 (典型定制方案)
产品型号¹ FL-DLight-S1500A

输出参数 ²	单位	值
工作模式	-	CW
最大输出功率 ³	W	1500
标准输出功率 ⁴	W	1050
功率稳定性	%	≤ ± 2
工作波长	nm	808
波长偏差	nm	± 5
光斑长度 (平顶区域)	mm	11.5 ± 0.5
光斑长度能量分布	-	Top hat
光斑长度均匀性 ⁵	%	≥ 95
光斑宽度 (FWHM)	μm	70 ± 5
光斑宽度能量分布	-	Gaussian
光斑宽度稳定性	μm	≤ ± 1
工作距离	mm	45-50
焦深 ⁶	μm	± 80
工作参数		
工作电流	A	≤ 100
工作电压	V	≤ 40
抗冲击力	g	≥ 1
平面运行速度	mm/s	≤ 500
焦距方向运行速度	mm/s	≤ 10
环境参数⁷		
工作环境温度	°C	25
存储环境温度	°C	5 ~ 45
冷却方式	-	去离子水冷
水质要求	μS/cm	1 ~ 5
产品配置⁸		
尺寸 (长 × 宽 × 高)	mm	480 × 155 × 192
系统配置	-	恒流电源/控制系统/水冷系统
可选配置	-	高温计/光束质量分析系统/光功率计

¹ 产品型号说明: 品牌 - 系列 - 功率 - 配置

² 输出参数指在正常工作温度条件下的数据

³ 超过最大输出功率使用会缩短器件的使用寿命

⁴ 所有参数均在产品推荐使用功率下进行测试

⁵ 均匀性判断标准符合ISO 13694-2018

⁶ 指光斑长度或宽度变化5%时的焦深范围

⁷ 需要在非冷凝环境下使用此产品

⁸ 产品最终配置可以根据客户需求进行定制

